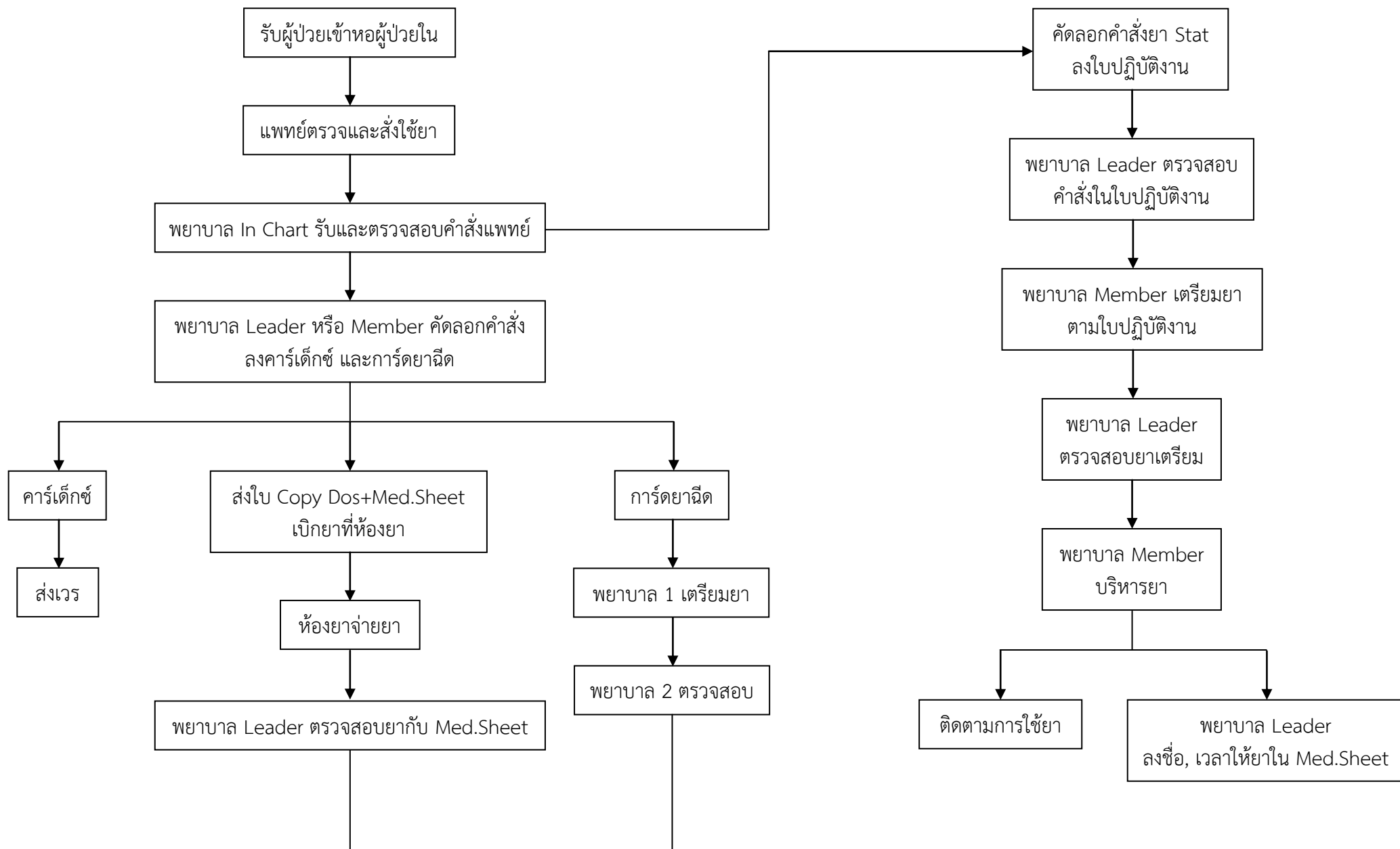
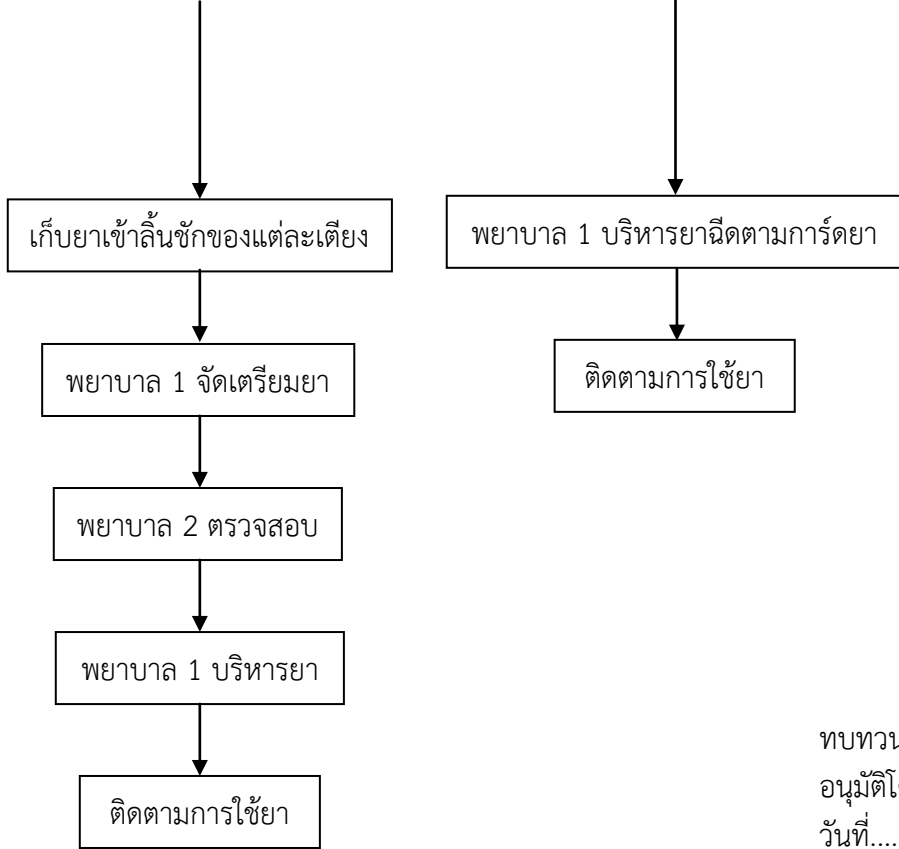


แนวทางการใช้ยาหอผู้ป่วยใน

1. กรณีผู้ป่วย Admit ใหม่ (ห้องยาเปิด)

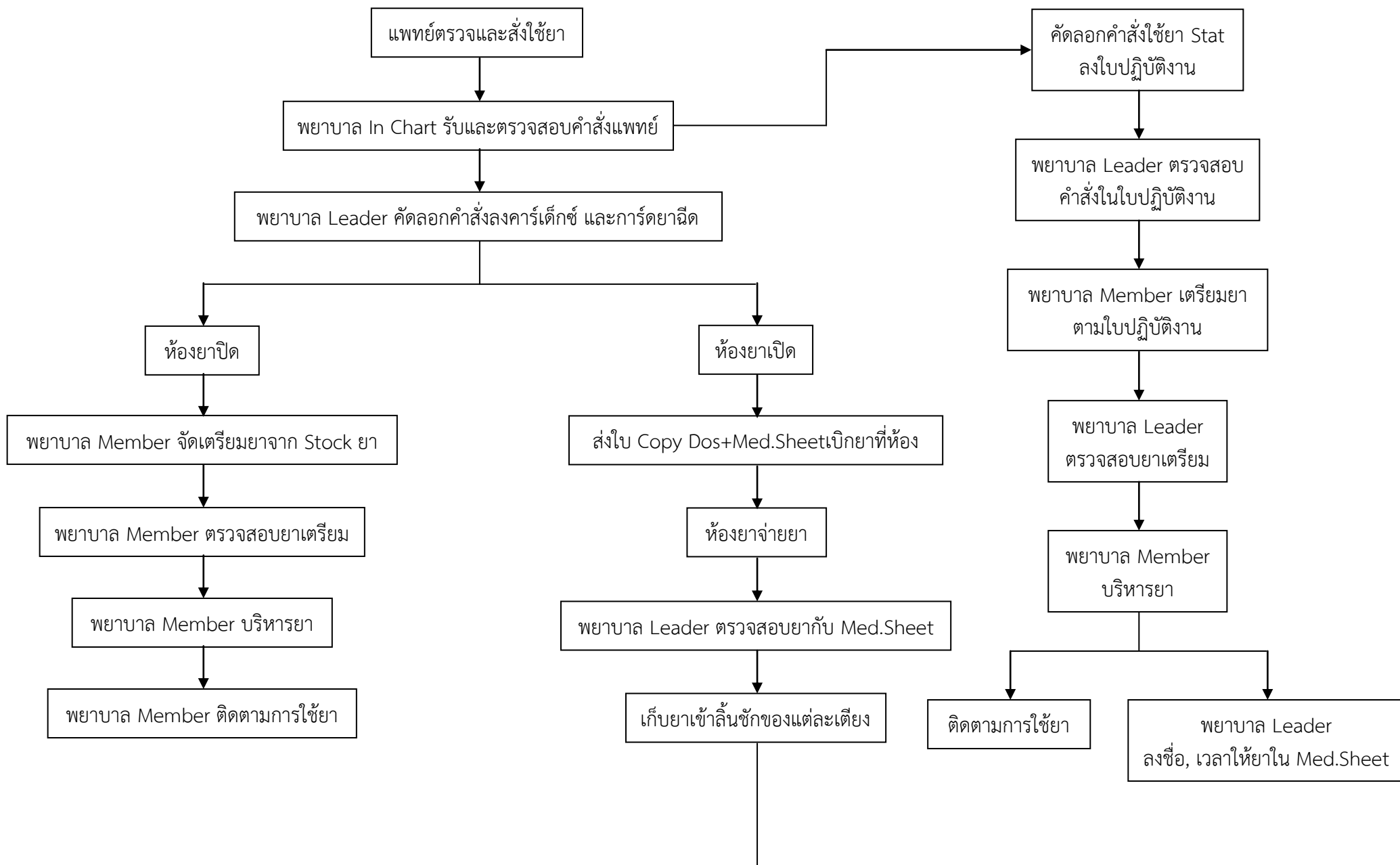




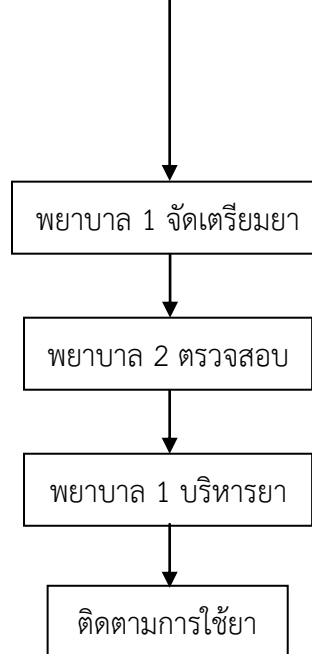
ทบทวนโดย.....ประธานคณะกรรมการ PTC
อนุมัติโดย.....ผู้อำนวยการ รพ. ไซโย
วันที่.....

แนวทางการใช้ยาหอผู้ป่วยใน

2. กรณีผู้ป่วยในรายเก่า (นอนโรงพยาบาลอยู่แล้ว)

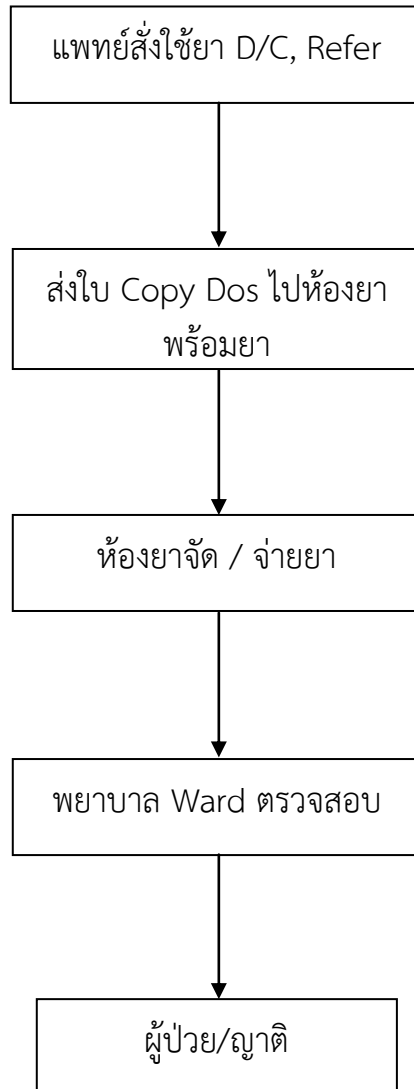


ทบทวนโดย.....ประธานคณะกรรมการ PTC
อนุมัติโดย.....ผู้อำนวยการ รพ. ไซโย
วันที่.....



แนวทางการใช้ยาหอผู้ป่วยใน

3. ผู้ป่วยกลับบ้าน



ทบทวนโดย.....ประธานคณะกรรมการ PTC
อนุมัติโดย.....ผู้อำนวยการ รพ. ไซโย
วันที่.....